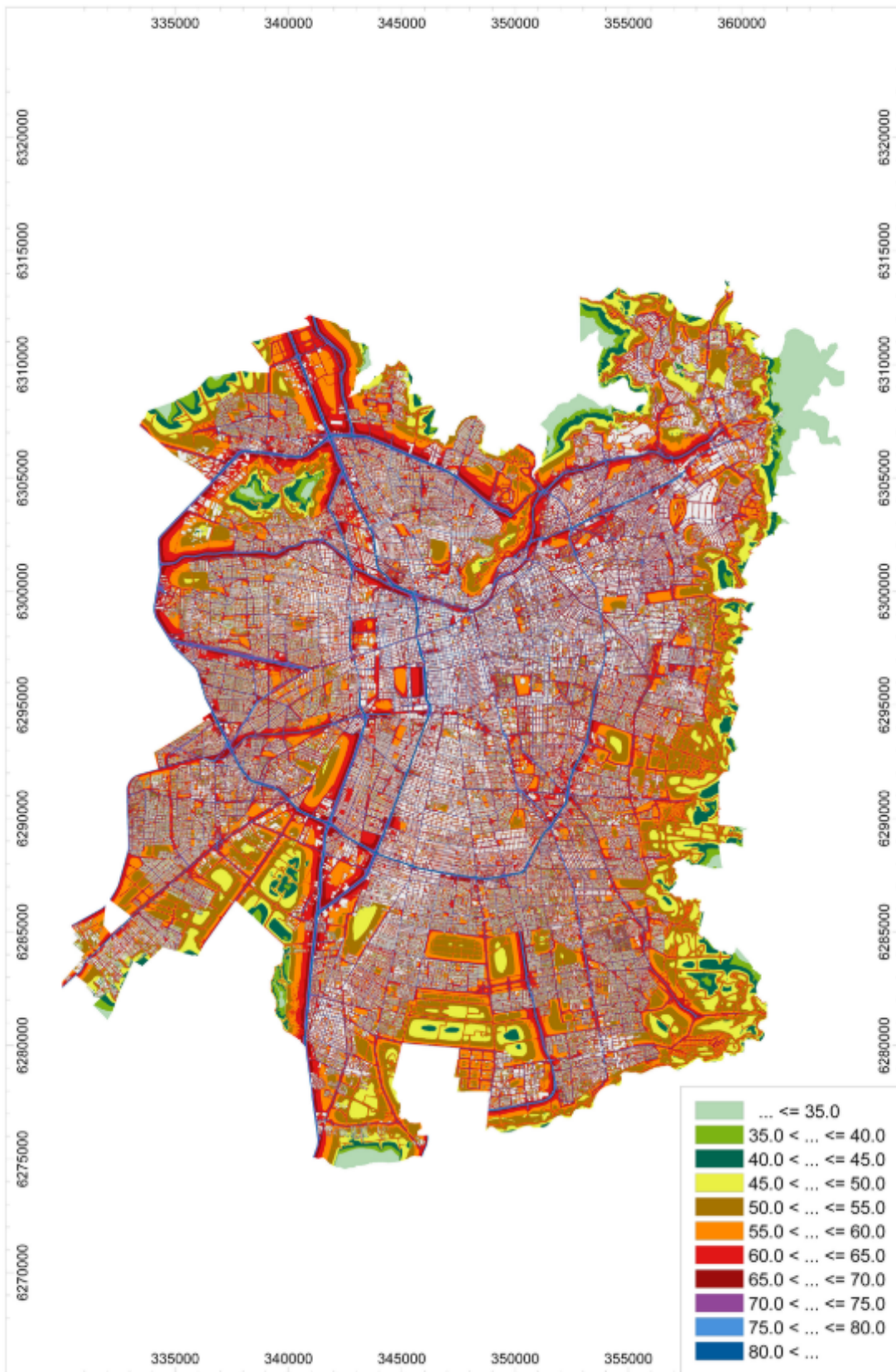


## **Mapas de ruido en Chile desarrollados por el MMA**

**Author :** LEONARDO PARADA VALENCIA

Un mapa de ruido es una representación visual de los niveles de ruido presenten en un territorio asociados a la contaminación acústica. Desde el punto de vista funcional, un mapa de ruido es una herramienta de gestión ambiental con aplicabilidad directa en la planificación territorial realizada principalmente por arquitectos urbanistas, que desempeñan labores en los municipios locales (municipalidades).



## Figura 1: Mapa de ruido de Santiago

Hasta el año 2020 el Ministerio de Medio Ambiente de Chile - MMA ha desarrollado ya varios proyectos de levantamiento de datos acústicos para la creación de [mapas de ruido para algunas ciudades en Chile](#), los cuales se han desarrollado en colaboración con la Universidad Austral de Chile, a través del Instituto de Acústica de esta casa de estudios.

A continuación una lista de los mapas de ruido referidos

- Mapa de Ruido del Gran Santiago (ver figura 1)
- Mapa de Ruido Valdivia
- Mapa de Ruido Temuco
- Mapa de Ruido Padre Las Casas
- Mapa de Ruido Coquimbo
- Mapa de Ruido La Serena
- Mapa de Ruido de la Comuna de Coronel